

Nordsee  
Institut für  
Deutschlandforschung

WiSe 2008/09



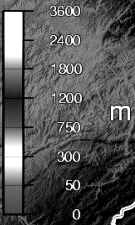
# Deutschland – Atlas:

## Literarische Deutschlandbilder seit Goethe

Ein kulturhistorischer und literarischer Reiseführer

# Reader I

Kostenbeitrag: 3,00 EUR



**Deutschland – Atlas: Literarische Deutschlandbilder seit Goethe**  
Ein kulturhistorischer und literarischer Reiseführer

**Quellenverzeichnis zum Reader I**

**Johann Wolfgang Goethe (1749-1832)**

*Sankt-Rochus-Fest zu Bingen.*

In: J. W. G.: Campagne in Frankreich. Belagerung von Mainz. Reiseschriften. Hg. von Klaus-Detlef Müller. Frankfurt am Main: Deutscher Klassiker Verlag, 1994 (= Sämtliche Werke. Briefe, Tagebücher und Gespräche. Vierzig Bände, I. Abteilung, Band 16), S. 343-372.

**Annette von Droste-Hülshoff (1797-1848)**

*Westphälische Schilderungen aus einer Westphälischen Feder (Kapitel I).*

In: A. v. D.-H.: Prosa, Versepen, Dramatische Versuche, Übersetzungen. Hg. von Bodo Plachta und Winfried Woesler. Frankfurt am Main: Deutscher Klassiker Verlag, 1994 (= Sämtliche Werke in zwei Bänden, Band 2), S. 63-72.

**Heinrich Heine (1797-1856)**

*Reisebilder. Erster Theil: Die Harzreise (Auszug)*

In: H. H.: Briefe aus Berlin. Über Polen. Reisebilder I/II (Prosa). Bearbeitet von Jost Hermand. Hamburg: Hoffmann und Campe, 1973 (= Historisch-kritische Gesamtausgabe der Werke, hg. von Manfred Windfuhr, Band 6), S. 114-131.

**Theodor Fontane (1819-1898)**

*Der Stechlin (Kapitel I)*

In: Th. F.: Der Stechlin. München: Nymphenburger, 1959 (= Sämtliche Werke, Band VIII), S. 5-13.

**Thomas Mann (1875-1955)**

*Buddenbrooks. Verfall einer Familie (Vierter Teil, Kapitel 2 bis 4)*

In: Th. M.: Buddenbrooks. Verfall einer Familie. Roman. Hg. und textkrit. Durchgesehen von Eckhard Heftich. Frankfurt am Main: S. Fischer, 2002 (= Große kommentierte Frankfurter Ausgabe Werke – Briefe – Tagebücher, Band 1,1), S. 192-214.

**Ernst Bloch (1885-1977)**

*Ludwigshafen - Mannheim*

In: Atlas zusammengestellt von deutschen Autoren und hg. von Klaus Wagenbach. Berlin: Wagenbach, 2004 (zuerst: 1965), Ausgabe: München: dtv, 1968, S. 221-226.

**Carl Zuckmayer (1896-1977)**

*Mainz, versunkene Stadt*

In: Atlas zusammengestellt von deutschen Autoren und hg. von Klaus Wagenbach. Berlin: Wagenbach, 2004 (zuerst 1965), Ausgabe: München: dtv, 1968, S. 165-172.

**Anna Seghers (1900-1983)**

*Zwei Denkmäler*

In: Atlas zusammengestellt von deutschen Autoren und hg. von Klaus Wagenbach. Berlin: Wagenbach, 2004 (zuerst 1965), Ausgabe: München: dtv, 1968, S. 173f.

**Anna Seghers (1900-1983)**

*Das siebte Kreuz (Erstes Kapitel, 1)*

In: A. S.: Das siebte Kreuz. Roman. Darmstadt und Neuwied: Luchterhand 1973 (= Werke in zehn Bänden, Band 3), S. 8-11.

**Erwin Strittmatter (1912-1994)**

*Der Laden (Auszug)*

In: E. St.: Der Laden. Roman. Berlin und Weimar: Aufbau, 1983, S. 419-429.

**Karl Krolow (1915-1999)**

*Grüner Loden*

In: Atlas zusammengestellt von deutschen Autoren und hg. von Klaus Wagenbach. Berlin: Wagenbach, 2004 (zuerst 1965), S. 165-172.

**Stephan Hermlin (1915-1997)**

*Kassberg*

In: Atlas zusammengestellt von deutschen Autoren und hg. von Klaus Wagenbach. Berlin: Wagenbach, 2004 (zuerst 1965), Ausgabe: München: dtv, 1968, S. 103-108.

**Heinrich Böll (1917-1985)**

*Im Ruhrgebiet (Auszüge)*

In: H. B.: Essayistische Schriften und Reden I: 1952-1963 (= Werke in 10 Bänden, hg. von Bernd Balzer, Band 7). Köln: Kiepenheuer u. Witsch, o. J. (1979), S. 226-254-

**Heinrich Böll (1917-1985)**

*Raderberg, Raderthal*

In: Atlas zusammengestellt von deutschen Autoren und hg. von Klaus Wagenbach. Berlin: Wagenbach, 2004 (zuerst 1965), Ausgabe: München: dtv, 1968, S. 150-158.

**Heinz von Cramer (geb. 1924)**

*Unterm Sternbild des Zeigefingers*

In: Atlas zusammengestellt von deutschen Autoren und hg. von Klaus Wagenbach. Berlin: Wagenbach, 2004 (zuerst 1965), Ausgabe: München: dtv, 1968, S. 93-102.

**Erich Loest (geb. 1926)**

*Leipzig am Wochenende*

In: Deutsche Demokratische Reise. Ein literarischer Reiseführer durch die DDR: Hg. von Heinrich v. Berenberg und Klaus Wagenbach. Berlin: Wagenbach, 1989, S. 67-70.

**Günter Kunert (geb. 1929)**

*Fahrt mit der S-Bahn*

In Atlas zusammengestellt von deutschen Autoren und hg. von Klaus Wagenbach. Berlin: Wagenbach, 2004 (zuerst 1965), S. 109-114-

**Uwe Johnson (1934-1984)**

*Ein Ausflug nach Mecklenburg [= Jahrestage 4 (Auszug)]*

In: U. J.: Jahrestage. Aus dem Leben von Gesine Cresspahl 4. Frankfurt am Main: edition suhrkamp 1993, S. 1770-1774. – Textvorlage: Deutsche Demokratische Reise. Ein literarischer Reiseführer durch die DDR: Hg. von Heinrich v. Berenberg und Klaus Wagenbach. Berlin: Wagenbach, 1989, S. 122-125.

**Heinz Czechowski (geb. 1935)**

*Herr Neithardt geht durch die Stadt*

In: H. Cz.: Herr Neithardt geht durch die Stadt. Landschaften und Porträts. Halle und Leipzig: Mitteldeutscher Verlag, 1983, S. 82-90.

**Kerstin Hensel (geb. 1961)**

*Kaßberg*

In: Deutsche Demokratische Reise. Ein literarischer Reiseführer durch die DDR: Hg. von Heinrich v. Berenberg und Klaus Wagenbach. Berlin: Wagenbach, 1989, S. 63-65.

**Uwe Tellkamp (geb. 1968)**

*Der Turm (Auszug)*

In: U. T.: Der Turm. Geschichte aus einem versunkenen Land. Roman. Frankfurt am Main: Suhrkamp, 2008, S. 15-31.

## Vorgesehene Veranstaltungsfolge

<b>17.10.2008</b>	<b>Vorbesprechung</b>
<b>24.10.2008</b>	<b>Gedichte</b> (Aufgabe für alle: ein „Stadt“ / „Land“ –Gedicht) mitbringen
<b>31.10.2008</b>	<b>Goethe: Sankt-Rochus-Fest zu Bingen</b>
<b>07.11.2008</b>	<b>Droste / Heine</b>
<b>14.11.2008</b>	<b>Fontane / Mann / Tellkamp</b>
<b>21.11.2008</b>	<b>Bloch / Zuckmayer / Seghers / Seghers</b>
<b>28.11.2008</b>	<b>Böll: Im Ruhrgebiet // Ruhrgebietsliteratur</b>
<b>5.12.2008</b>	<b>Strittmatter / Johnson</b>
<b>12.12.2008</b>	<b>Krolow / Böll (Köln)</b>
<b>19.12.2008</b>	<b>[Regionale Weihnachten]</b>
<b>09.01.2009</b>	<b>[NN Theorie - Besonderes]</b>
<b>16.01.2009</b>	<b>Kunert / v. Cramer // Berlin</b>
<b>23.01.2009</b>	<b>Loest / Czechowski / Hermlin / Hensel</b>
<b>30.01.2009</b>	<b>[Süddeutschland / Bayern]</b>
<b>06.02.2009</b>	<b>[Norddeutschland / Küsten]</b>