

Metamorphite

Philipp Zuber

26. Januar 2011



1. Tonschiefer



Minerale Tonminerale

Edukt

Gefüge geschiefert

Sonstiges Übergang vom klastischen Sediment(Pelit)

2. Phyllit



Minerale Chlorit; Muskovit; Quarz

Edukt Tonstein

Gefüge extrem parallelschiefrig; foliiert (Phyllosilikate)

Sonstiges

3. Phyllit



Minerale Chlorit; Muskovit; Quarz

Edukt Tonstein

Gefüge extrem parallelschiefrig; foliiert (Phyllosilikate)

Sonstiges

4. Grünschiefer



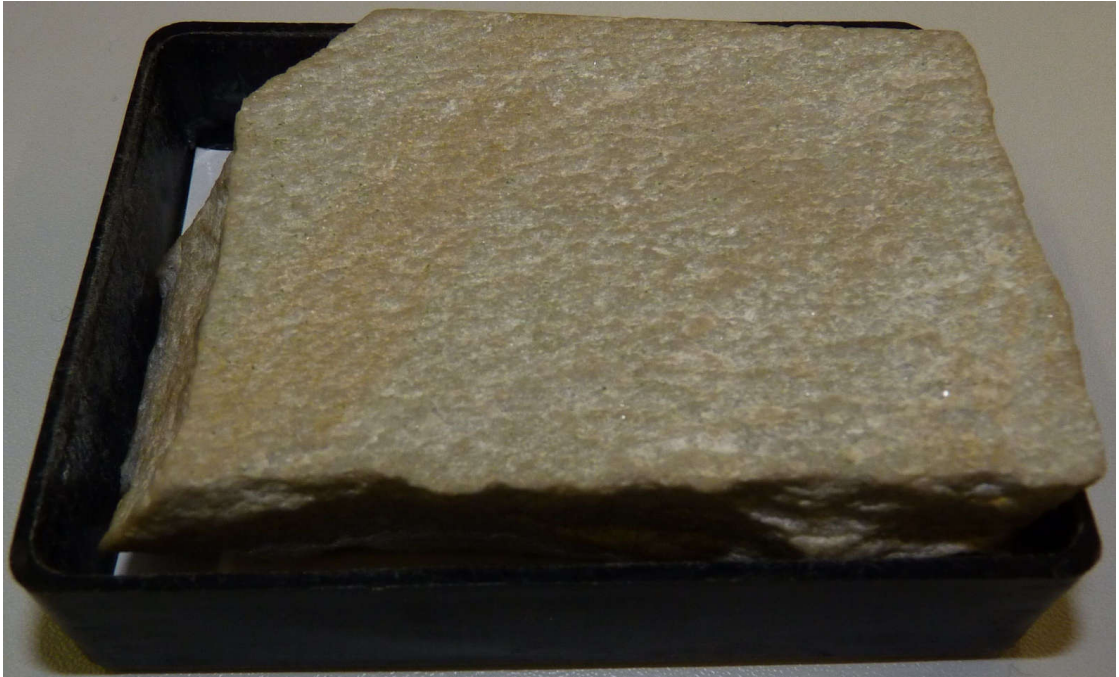
Minerale Muskovit; Quarz; Chlorit; Aktinolith; Epidot; Feldspäte

Edukt Basalt; Gabbro

Gefüge geschiefert

Sonstiges Epizone

5. Quarzit



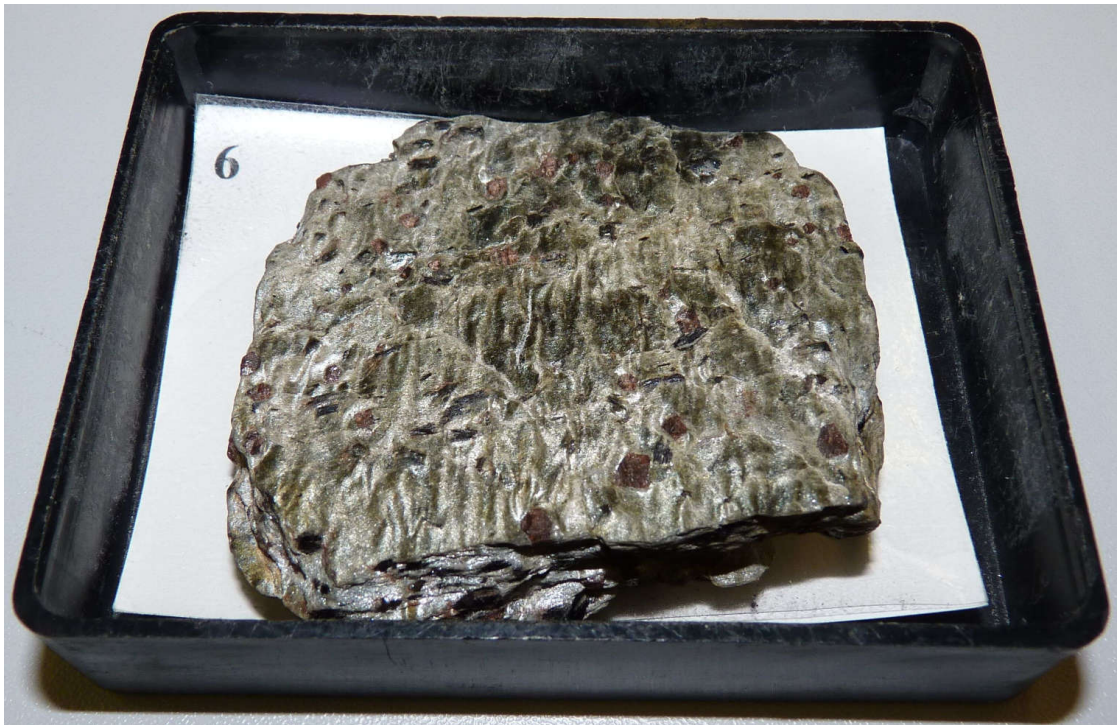
Minerale Quarz

Edukt Sandstein

Gefüge

Sonstiges Härte 7; muschlicher Bruch

6. Granat-Hornblende-Glimmerschiefer



Minerale Granat; Hornblende; Muskovit; Chlorit; Serizit; Quarz

Edukt Tonstein

Gefüge porphyroblastisch; sehr parallelschiefrig

Sonstiges Mesozone

7. Glimmerschiefer



Minerale Muskovit; Quarz; Granat; Feldspäte

Edukt

Gefüge geschiefert

Sonstiges Mesozone; LT, Muskovit + Quarz -> Geothermobarometer

8. Zwei-Glimmerschiefer



Minerale Granat; Muskovit; Quarz; Biotit; Feldspäte

Edukt Tonsteine

Gefüge geschiefert

Sonstiges

9. Zwei-Glimmerschiefer



Minerale Muskovit; Quarz; Biotit; +-Granat; +- Andalusit; Feldspäte

Edukt Tonsteine

Gefüge geschiefert

Sonstiges Epizone; LT; LP

10. Glaukophanschiefer / Blauschiefer



Minerale Glaukophan; Granat

Edukt Basalt; Gabbro

Gefüge porphyroblastisch

Sonstiges Subduktionszonen-Metamorphose; LT-HP-Metamorphose

11. Paragneis



Minerale Quarz; Biotit; Feldspäte

Edukt Sedimente; Tonschiefer

Gefüge geschiefert

Sonstiges kein Muskovit

12. Paragneis



Minerale Biotit; Quarz; Granat; Feldspäte; kein Muskovit

Edukt Sedimente; Tonschiefer

Gefüge massig; richtungslos körnig; kaum geschiefert

Sonstiges Katazone; HT

13. Orthogneis



Minerale Quarz; Kalifeldspat; Plagioklas; Biotit

Edukt Granit

Gefüge foliiert

Sonstiges

14. Eklogit



Minerale Granat; Omphacit

Edukt Basit; Basalt; Gabbro

Gefüge massig; richtungslos körnig

Sonstiges Katazone, HP

15. Anatexis



Minerale Quarz; Kalifeldspat; Plagioklas; Biotit

Edukt

Gefüge schlierig

Sonstiges helle Adern, dunkles Gestein; Teilaufschmelzung / Anatexis

16. Anatexis



Minerale Quarz; Kalifeldspat; Plagioklas; Biotit

Edukt

Gefüge schlierig

Sonstiges helle Adern, dunkles Gestein; Teilaufschmelzung / Anatexis

17. Amphibolit



Minerale 90 Hornblende; Kalifeldspat; Plagioklas; Quarz; +-Granat

Edukt Basalt; Gabbro

Gefüge

Sonstiges Mesozone; helle Adern -> Quarz / Feldspat

18. Marmor



Minerale Calcit

Edukt

Gefüge

Sonstiges weißgrau; vollkommene Spaltbarkeit; Härte 3

19. Chiastolith-Schiefer



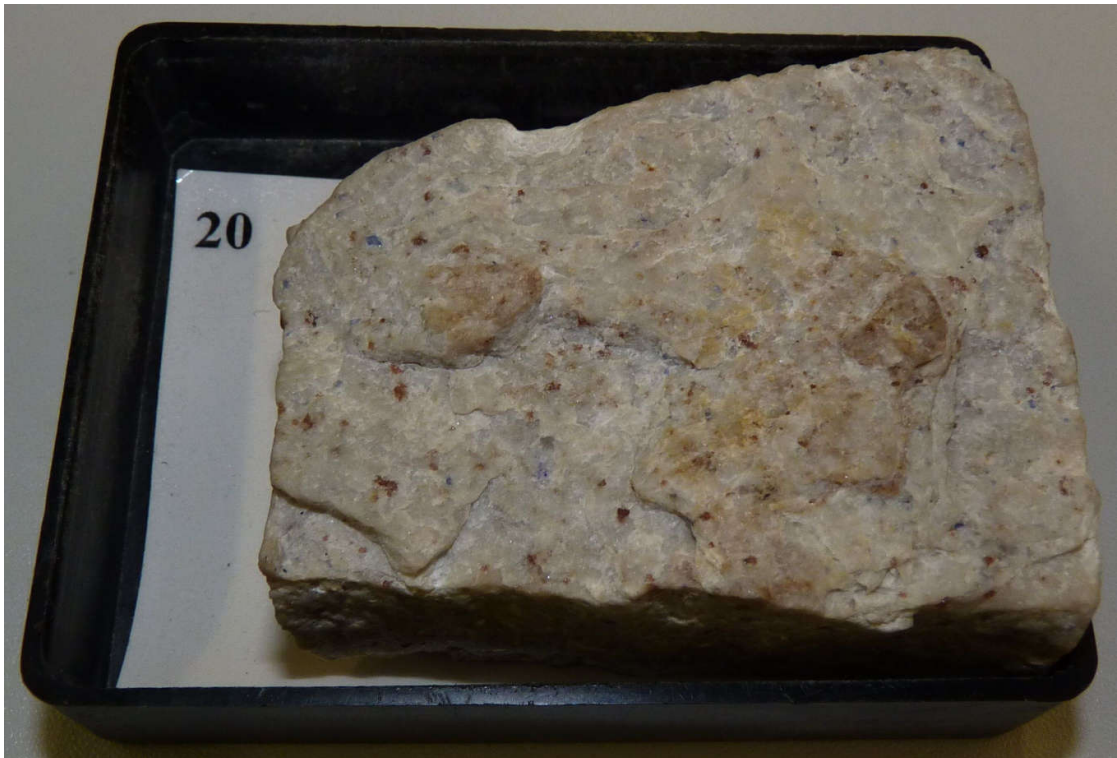
Minerale Andalusit -> Chiastiloth

Edukt

Gefüge porphyroblastisch

Sonstiges kontaktmetamorph

20. Granulit



Minerale Quarz; Kalifeldspat; Plagioklas; Granat; Kyanit/Disthen -> wasserfreie Minerale

Edukt

Gefüge geschiefert

Sonstiges wasserfreie Paragemese, HT